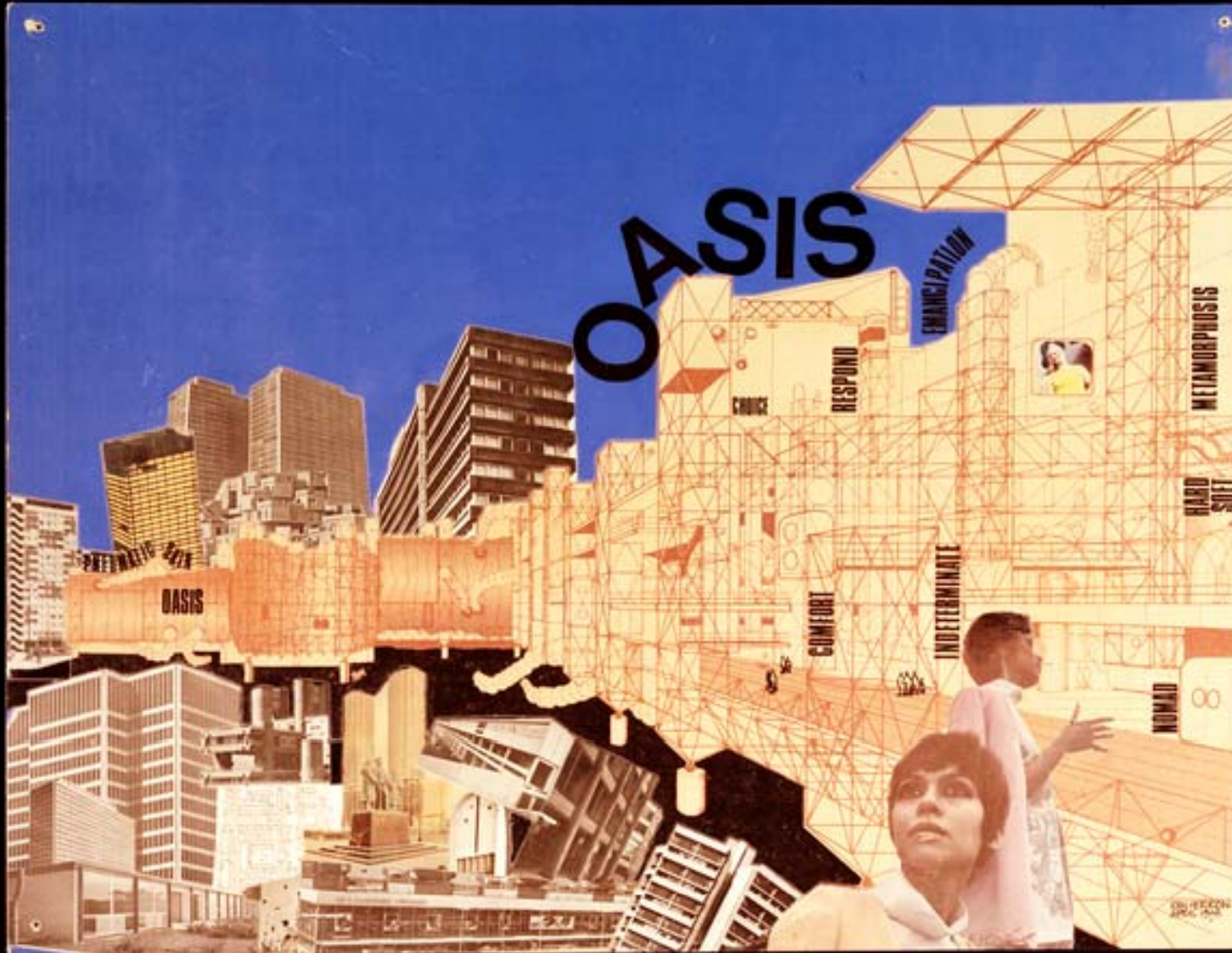




## tap d – condicions temporals

etsav, febrer 2011  
pere fuertes (coord.), andrés martínez  
josep pratdesaba  
víctor seguí

tap d – condicions temporals



Ron Herron, Archigram, OASIS, 1968



tap d – condicions temporals qt 2009 / la escocesa, poble nou





tap d – condicions temporals qp 2010 / fundació antoni tàpies





tap d – condicions temporals qt 2010 / aulari a la biblioteca de catalunya





tap d – condicions temporals qp 2011



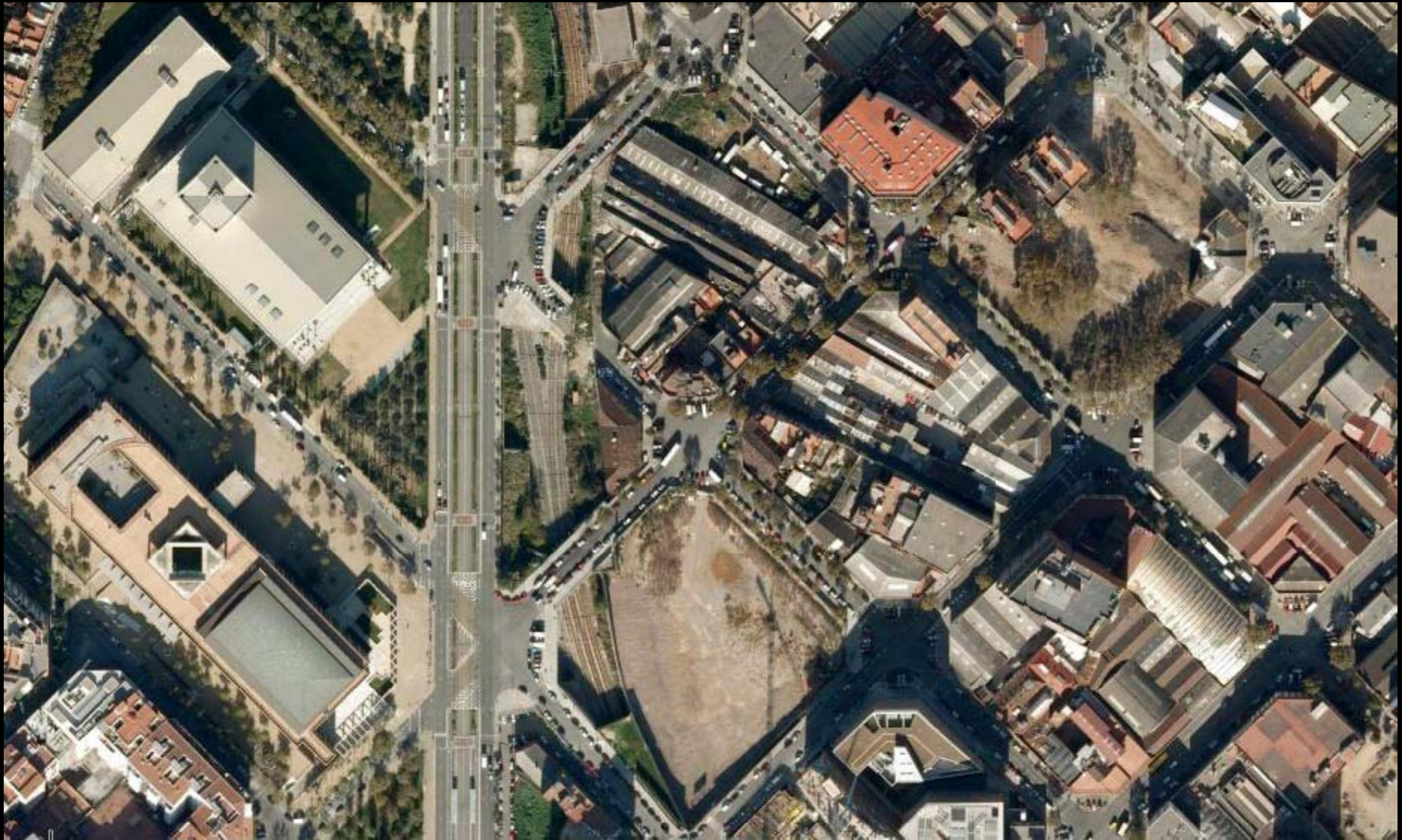


tap d – condicions temporals qp 2011



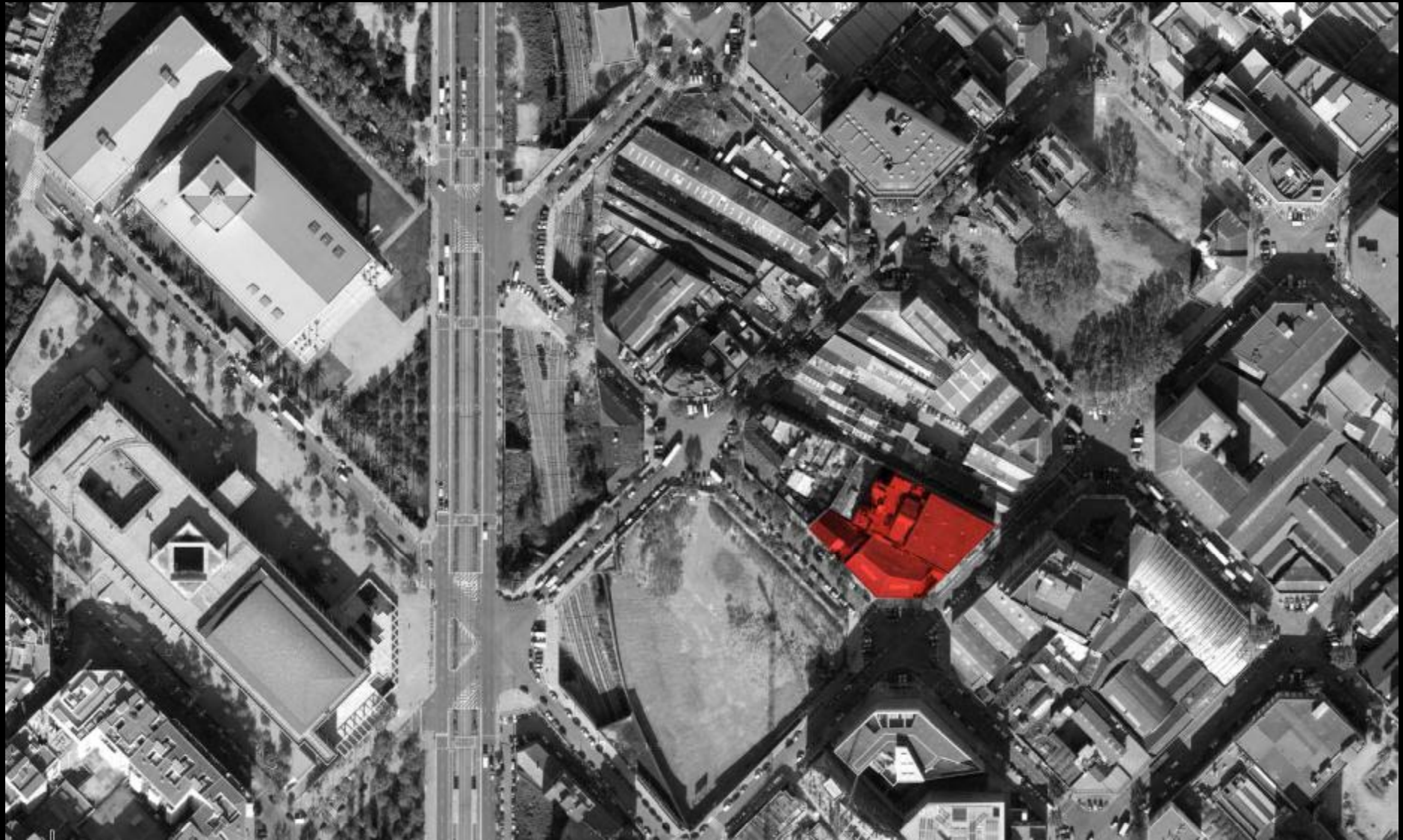


tap d – condicions temporals **viver d'empreses tecnològiques**





tap d – condicions temporals **viver d'empreses tecnològiques**





tap d – condicions temporals **viver d'empreses tecnològiques**



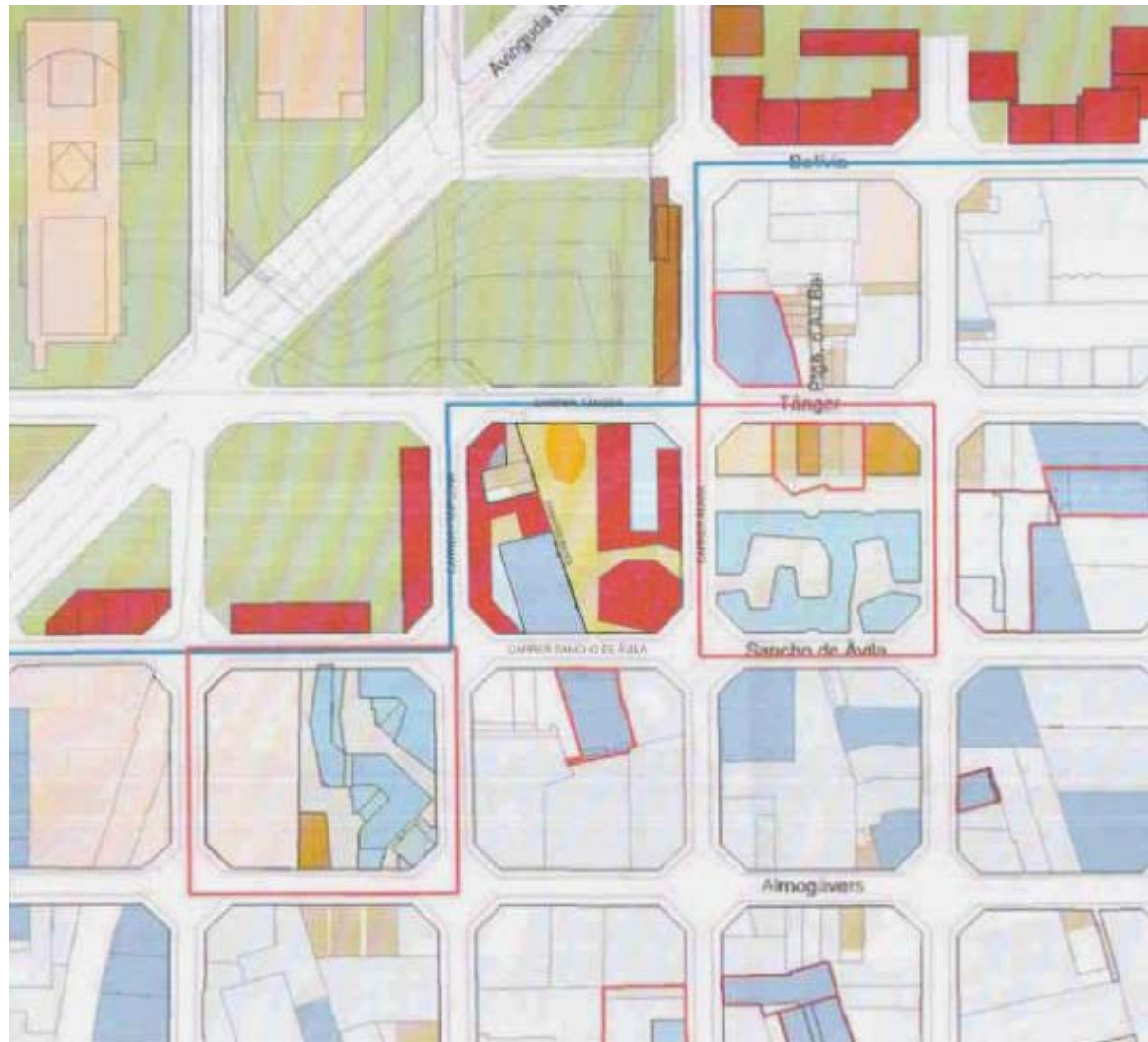


tap d – condicions temporals **viver d'empreses tecnològiques**





tap d – condicions temporals **viver d'empreses tecnològiques**







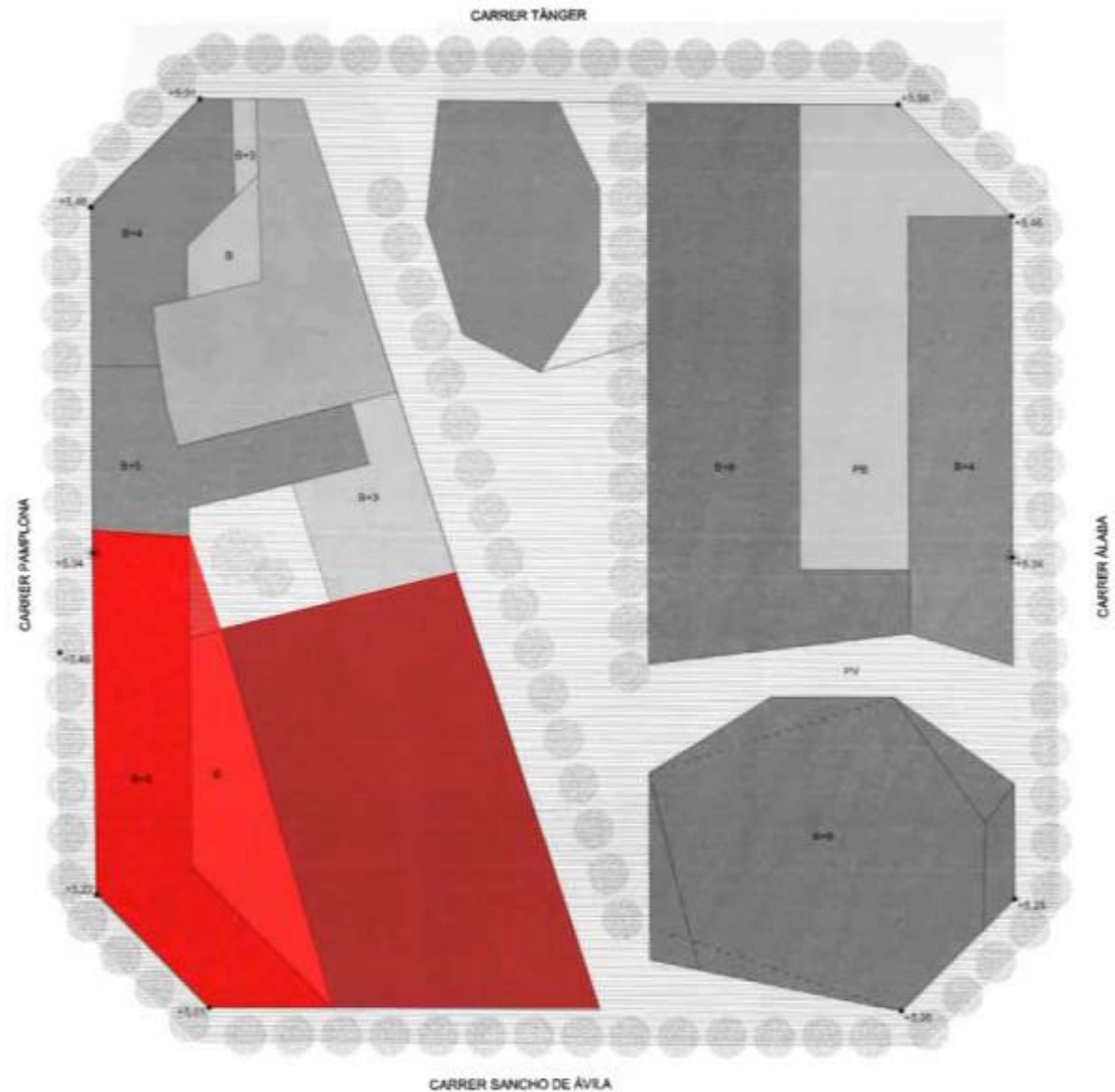


tap d – condicions temporals **viver d'empreses tecnològiques**

qualificació: **22@**

superfície sòl: 1.180 m<sup>2</sup>  
+1.668 m<sup>2</sup>  
**2.848 m<sup>2</sup>**

edificabilitat: 3.186 m<sup>2</sup>  
+3.000 m<sup>2</sup>  
**6.186 m<sup>2</sup>**





tap d – condicions temporals **viver d'empreses tecnològiques**





tap d – condicions temporals **viver d'empreses tecnològiques**



G. Giráldez, P. López, J. Subías, orfebreria Cunill, 1965 (ampliació J.M. Simó, 1970) (ampliació A. Aguilar, 1980)



tap d – condicions temporals **viver d'empreses tecnològiques**



G. Giráldez, P. López, J. Subías, orfebreria Cunill, 1965 (ampliació J.M. Simó, 1970) (ampliació A. Aguilar, 1980)



